

Incendie près de la centrale de Tchernobyl

Un incendie a ravagé la région de Tchernobyl ces derniers jours. Geo4i a utilisé sa chaîne de traitement de feu actif afin d'évaluer les zones impactées et la proximité avec la centrale nucléaire.

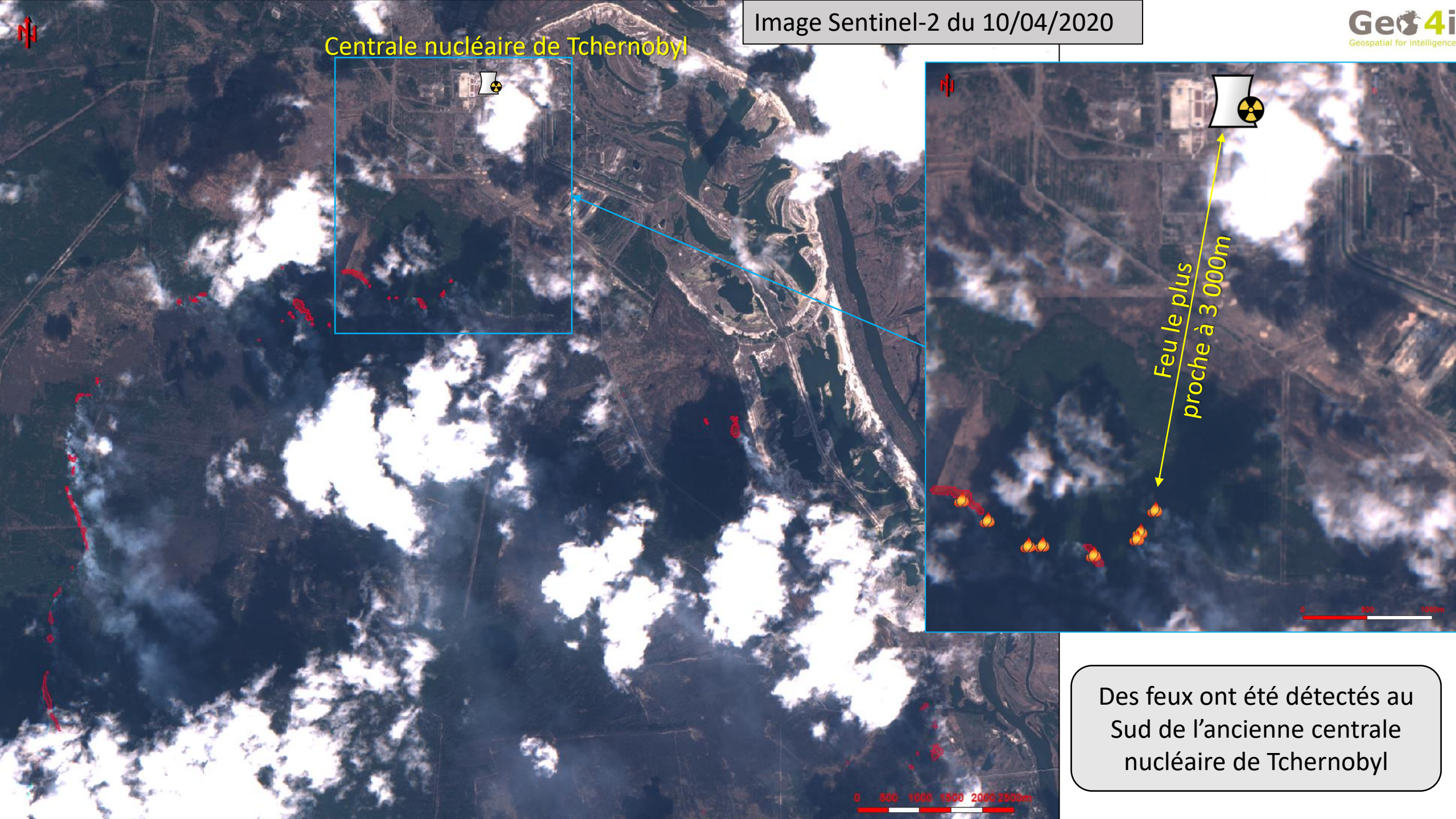
Cette chaîne de traitement est automatique et permet, en quelques secondes, d'extraire l'activité thermique sur une zone définie par l'utilisateur.

Les données utilisées sont des images Sentinel 2 de la constellation Copernicus.

Un article de l'IRSN se veut rassurant concernant les retombées radioactives sur la France.

https://www.irsn.fr/FR/Actualites_presse/Actualites/Pages/20200415_NI-Tchernobyl-ukraine-Incendie-zone-exclusion-impacts-possibles.aspx#.XpheP8gzaM9

Centrale nucléaire de Tchernobyl

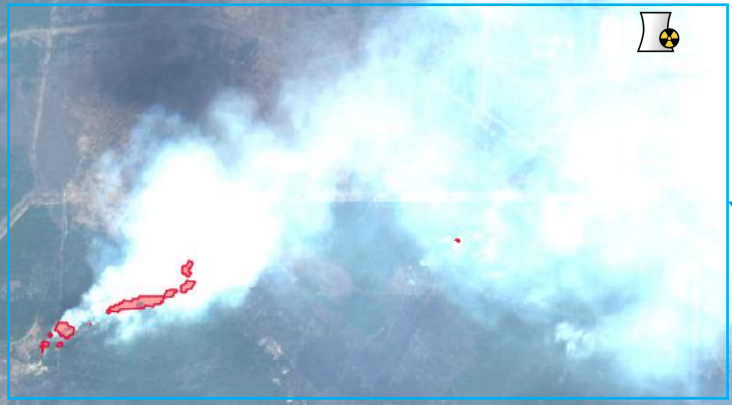


Des feux ont été détectés au Sud de l'ancienne centrale nucléaire de Tchernobyl



Centrale nucléaire de Tchernobyl

Image Sentinel-2 du 12/04/2020



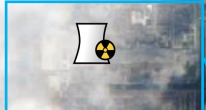
Des feux ont été détectés. Ils se sont déplacés vers le Sud-Ouest de l'ancienne centrale nucléaire de Tchernobyl.





Centrale nucléaire de Tchernobyl

Image Sentinel-2 du 15/04/2020



Aucun feu n'a été détecté. Il semble avoir été éteint.